

BỘ TÀI CHÍNH

**CỘNG HÒA XÃ HỘI CHỦ NGHĨA VIỆT NAM
Độc lập – Tự do – Hạnh phúc**

Số: 2 09/2016/TT-BTC

TRUNG THÔNG TIN ĐIỆN TỬ CHÍNH PHỦ

ĐẾN Giờ:
Ngày: 22/11/16

Hà Nội, ngày 10 tháng 11 năm 2016

THÔNG TƯ

**Quy định mức thu, chế độ thu, nộp, quản lý và sử dụng
phí thẩm định dự án đầu tư xây dựng, phí thẩm định thiết kế cơ sở**

Căn cứ Luật phí và lệ phí ngày 25 tháng 11 năm 2015;

Căn cứ Luật ngân sách nhà nước ngày 25 tháng 6 năm 2015;

Căn cứ Luật xây dựng ngày 18 tháng 6 năm 2014;

Căn cứ Nghị định số 120/2016/NĐ-CP ngày 23 tháng 8 năm 2016 của Chính phủ quy định chi tiết và hướng dẫn thi hành một số điều của Luật phí và lệ phí;

Căn cứ Nghị định số 59/2015/NĐ-CP ngày 18 tháng 6 năm 2015 của Chính phủ về quản lý dự án đầu tư xây dựng;

Căn cứ Nghị định số 11/2013/NĐ-CP ngày 14 tháng 01 năm 2013 của Chính phủ về quản lý đầu tư phát triển đô thị;

Căn cứ Nghị định số 215/2013/NĐ-CP ngày 23 tháng 12 năm 2013 của Chính phủ quy định chức năng, nhiệm vụ, quyền hạn và cơ cấu tổ chức của Bộ Tài chính;

Theo đề nghị của Vụ trưởng Vụ Chính sách Thuế,

Bộ trưởng Bộ Tài chính ban hành Thông tư quy định mức thu, chế độ thu, nộp, quản lý và sử dụng phí thẩm định dự án đầu tư xây dựng, phí thẩm định thiết kế cơ sở.

Điều 1. Phạm vi điều chỉnh và đối tượng áp dụng

1. Phạm vi điều chỉnh

Thông tư này quy định mức thu, chế độ thu, nộp, quản lý và sử dụng phí thẩm định dự án đầu tư xây dựng, phí thẩm định thiết kế cơ sở.

2. Đối tượng áp dụng

Thông tư này áp dụng đối với chủ đầu tư các dự án đầu tư xây dựng công trình quy định tại Phụ lục I ban hành kèm theo Nghị định số 59/2015/NĐ-CP ngày 18 tháng 6 năm 2015 của Chính phủ về quản lý dự án đầu tư xây dựng và Nghị định số 11/2013/NĐ-CP ngày 14 tháng 01 năm 2013 của Chính phủ về

quản lý đầu tư phát triển đô thị; cơ quan nhà nước có thẩm quyền thẩm định dự án đầu tư xây dựng, thẩm định thiết kế cơ sở và các tổ chức, cá nhân khác có liên quan đến thu, nộp phí thẩm định dự án đầu tư xây dựng, phí thẩm định thiết kế cơ sở.

Điều 2. Người nộp phí

Chủ đầu tư các dự án đầu tư xây dựng công trình được quy định tại Nghị định số 59/2015/NĐ-CP ngày 18 tháng 6 năm 2015 của Chính phủ về quản lý dự án đầu tư xây dựng; Nghị định số 11/2013/NĐ-CP ngày 14 tháng 01 năm 2013 của Chính phủ về quản lý đầu tư phát triển đô thị khi được cơ quan chuyên môn về xây dựng có thẩm quyền thẩm định dự án đầu tư xây dựng, thẩm định thiết kế cơ sở phải nộp phí theo quy định tại Thông tư này.

Điều 3. Tổ chức thu phí

Cơ quan nhà nước có thẩm quyền thẩm định dự án đầu tư xây dựng, thẩm định thiết kế cơ sở theo quy định tại Điều 10 Nghị định 59/2015/NĐ-CP ngày 18 tháng 6 năm 2015 của Chính phủ về quản lý dự án đầu tư xây dựng là tổ chức thu phí.

Điều 4. Mức thu phí

1. Mức thu phí thẩm định dự án đầu tư xây dựng, phí thẩm định thiết kế cơ sở thực hiện theo quy định tại Biểu mức thu ban hành kèm theo Thông tư này.

2. Xác định số tiền phí thẩm định dự án đầu tư xây dựng phải thu:

a) Căn cứ xác định số tiền phí thẩm định dự án đầu tư xây dựng phải thu là tổng mức đầu tư được cấp có thẩm quyền phê duyệt và mức thu, cụ thể như sau:

$$\text{Phí thẩm định dự án đầu tư xây dựng} = \frac{\text{Tổng mức đầu tư được phê duyệt}}{\text{Mức thu}}$$

Trường hợp nhóm công trình có giá trị nằm trong khoảng giữa các tổng mức đầu tư ghi trên Biểu mức thu thì phí thẩm định đầu tư phải thu được tính theo phương pháp nội suy như sau:

$$N_{it} = N_{ib} - \left\{ \frac{N_{ib} - N_{ia}}{G_{ia} - G_{ib}} \times (G_{it} - G_{ib}) \right\}$$

Trong đó:

+ N_{it} là phí thẩm định cho nhóm dự án thứ i theo quy mô giá trị cần tính (đơn vị tính: %).

+ G_{it} là quy mô giá trị của nhóm dự án thứ i cần tính phí thẩm định đầu tư (đơn vị tính: giá trị công trình).

+ G_{ia} là quy mô giá trị cận trên quy mô giá trị cần tính phí thẩm định (đơn vị tính: giá trị công trình).

+ G_{ib} là quy mô giá trị cận dưới quy mô giá trị cần tính phí thẩm định (đơn vị tính: giá trị công trình).

+ N_{ia} là phí thẩm định cho nhóm dự án thứ i tương ứng G_{ia} (đơn vị tính: %).

+ N_{ib} là phí thẩm định cho nhóm dự án thứ i tương ứng G_{ib} (đơn vị tính: %).

Trong đó mức thu theo tổng vốn đầu tư dự án được quy định tại Biểu mức thu phí ban hành kèm theo Thông tư này.

b) Phí thẩm định dự án đầu tư xây dựng phải thu đối với một dự án đầu tư được xác định theo hướng dẫn tại điểm a khoản này nhưng tối đa không quá 150.000.000 (Một trăm năm mươi triệu) đồng/dự án.

Trường hợp đặc biệt, Bộ Xây dựng có đề án đề nghị Bộ Tài chính xem xét, quyết định số tiền phí thẩm định dự án đầu tư xây dựng phải thu đối với từng dự án cụ thể.

c) Phí thẩm định dự án đầu tư xây dựng đối với khu đô thị mới được xác định theo hướng dẫn tại điểm a khoản này, trong đó tổng mức đầu tư được phê duyệt làm căn cứ tính thu phí không bao gồm chi phí bồi thường giải phóng mặt bằng, hỗ trợ và tái định cư đã được phê duyệt trong dự án.

d) Phí thẩm định dự án đầu tư xây dựng đối với công trình quy mô nhỏ (thẩm định Báo cáo kinh tế - kỹ thuật) sử dụng vốn ngân sách nhà nước được xác định theo hướng dẫn tại điểm a khoản này.

3. Xác định số tiền phí thẩm định thiết kế cơ sở phải thu:

Đối với các dự án đầu tư xây dựng sử dụng vốn nhà nước ngoài ngân sách, dự án PPP và dự án đầu tư xây dựng sử dụng vốn khác theo quy định của Luật xây dựng và Nghị định số 59/2015/NĐ-CP, trường hợp cơ quan chuyên môn về xây dựng (theo phân cấp) chủ trì thẩm định thiết kế cơ sở của dự án thì mức thu phí thẩm định thiết kế cơ sở của dự án bằng 50% phí thẩm định dự án đầu tư xây dựng tại điểm 1 Biểu mức thu.

4. Đối với những dự án đầu tư quy định phải được cơ quan nhà nước có thẩm quyền thẩm định, nhưng cơ quan nhà nước không đủ điều kiện thẩm định

mà phải thuê chuyên gia, tư vấn thẩm tra phục vụ công tác thẩm định hoặc có yêu cầu chuyên gia, tư vấn thẩm tra hoặc đã có thẩm tra trước khi thẩm định thì cơ quan nhà nước chỉ được thu phí bằng 50% (năm mươi phần trăm) mức thu phí tương ứng quy định tại điểm 1, 2 Biểu mức thu ban hành kèm theo Thông tư này. Chi phí thuê chuyên gia, tư vấn thẩm tra thực hiện theo quy định của Bộ Xây dựng.

Điều 5. Kê khai, nộp phí

1. Chậm nhất là ngày 05 hàng tháng, tổ chức thu phí phải gửi số tiền phí đã thu của tháng trước vào tài khoản phí chờ nộp ngân sách mở tại Kho bạc Nhà nước.

2. Tổ chức thu phí thực hiện kê khai phí theo tháng, quyết toán phí theo năm theo quy định tại khoản 3 Điều 19 và nộp phí vào ngân sách nhà nước theo quy định tại khoản 2 Điều 26 Thông tư số 156/2013/TT-BTC ngày 06 tháng 11 năm 2013 của Bộ trưởng Bộ Tài chính hướng dẫn thi hành một số điều của Luật quản lý thuế; Luật sửa đổi, bổ sung một số điều của Luật quản lý thuế và Nghị định số 83/2013/NĐ-CP ngày 22 tháng 7 năm 2013 của Chính phủ.

Điều 6. Quản lý và sử dụng phí

1. Tổ chức thu phí nộp toàn bộ số tiền phí thu được vào ngân sách nhà nước. Nguồn chi phí trang trải cho việc thẩm định và thu phí do ngân sách nhà nước bố trí trong dự toán của tổ chức thu theo chế độ, định mức chi ngân sách nhà nước theo quy định của pháp luật.

2. Trường hợp tổ chức thu phí được khoán chi phí hoạt động theo quy định của Chính phủ hoặc Thủ tướng Chính phủ về cơ chế tự chủ, tự chịu trách nhiệm trong việc sử dụng biên chế và sử dụng kinh phí quản lý hành chính đối với các cơ quan nhà nước:

a) Đối với dự án sử dụng vốn ngân sách nhà nước: Cơ quan nhà nước có thẩm quyền thẩm định dự án đầu tư xây dựng thu phí thẩm định dự án đầu tư xây dựng được để lại 90% trên số tiền phí thẩm định thu được và 10% nộp vào ngân sách nhà nước.

b) Đối với các dự án đầu tư xây dựng sử dụng vốn nhà nước ngoài ngân sách, dự án PPP và dự án đầu tư xây dựng sử dụng vốn khác (không sử dụng vốn ngân sách nhà nước): Cơ quan nhà nước có thẩm quyền thẩm định thiết kế cơ sở thu phí thẩm định thiết kế cơ sở được để lại 50% trên số tiền phí thẩm định thu được và 50% nộp vào ngân sách nhà nước.

3. Cơ quan nhà nước có thẩm quyền thẩm định dự án đầu tư xây dựng, thẩm định thiết kế cơ sở được để lại theo quy định tại điểm a, b khoản 2 Điều này để chi phí cho công việc thẩm định và thu phí theo quy định tại khoản 2

Điều 5 Nghị định số 120/2016/NĐ-CP ngày 23 tháng 8 năm 2016 của Chính phủ quy định chi tiết và hướng dẫn thi hành một số điều của Luật phí và lệ phí.

Điều 7. Tổ chức thực hiện

1. Thông tư này có hiệu lực kể từ ngày 01 tháng 01 năm 2017; thay thế Thông tư số 176/2011/TT-BTC ngày 06 tháng 12 năm 2011 của Bộ trưởng Bộ Tài chính hướng dẫn chế độ thu, nộp và quản lý sử dụng phí thẩm định dự án đầu tư xây dựng.

2. Các nội dung khác liên quan đến việc thu, nộp, quản lý và sử dụng phí không hướng dẫn tại Thông tư này được thực hiện theo hướng dẫn tại Luật phí và lệ phí; Nghị định số 120/2016/NĐ-CP ngày 23 tháng 8 năm 2016 của Chính phủ quy định chi tiết và hướng dẫn thi hành một số điều của Luật phí và lệ phí; Thông tư số 156/2013/TT-BTC ngày 06 tháng 11 năm 2013 của Bộ trưởng Bộ Tài chính hướng dẫn thi hành một số điều của Luật quản lý thuế; Luật sửa đổi, bổ sung một số điều của Luật quản lý thuế và Nghị định số 83/2013/NĐ-CP ngày 22 tháng 7 năm 2013 của Chính phủ và Thông tư của Bộ trưởng Bộ Tài chính quy định về in, phát hành, quản lý và sử dụng các loại chứng từ thu tiền phí, lệ phí thuộc ngân sách nhà nước và các văn bản sửa đổi, bổ sung hoặc thay thế (nếu có).

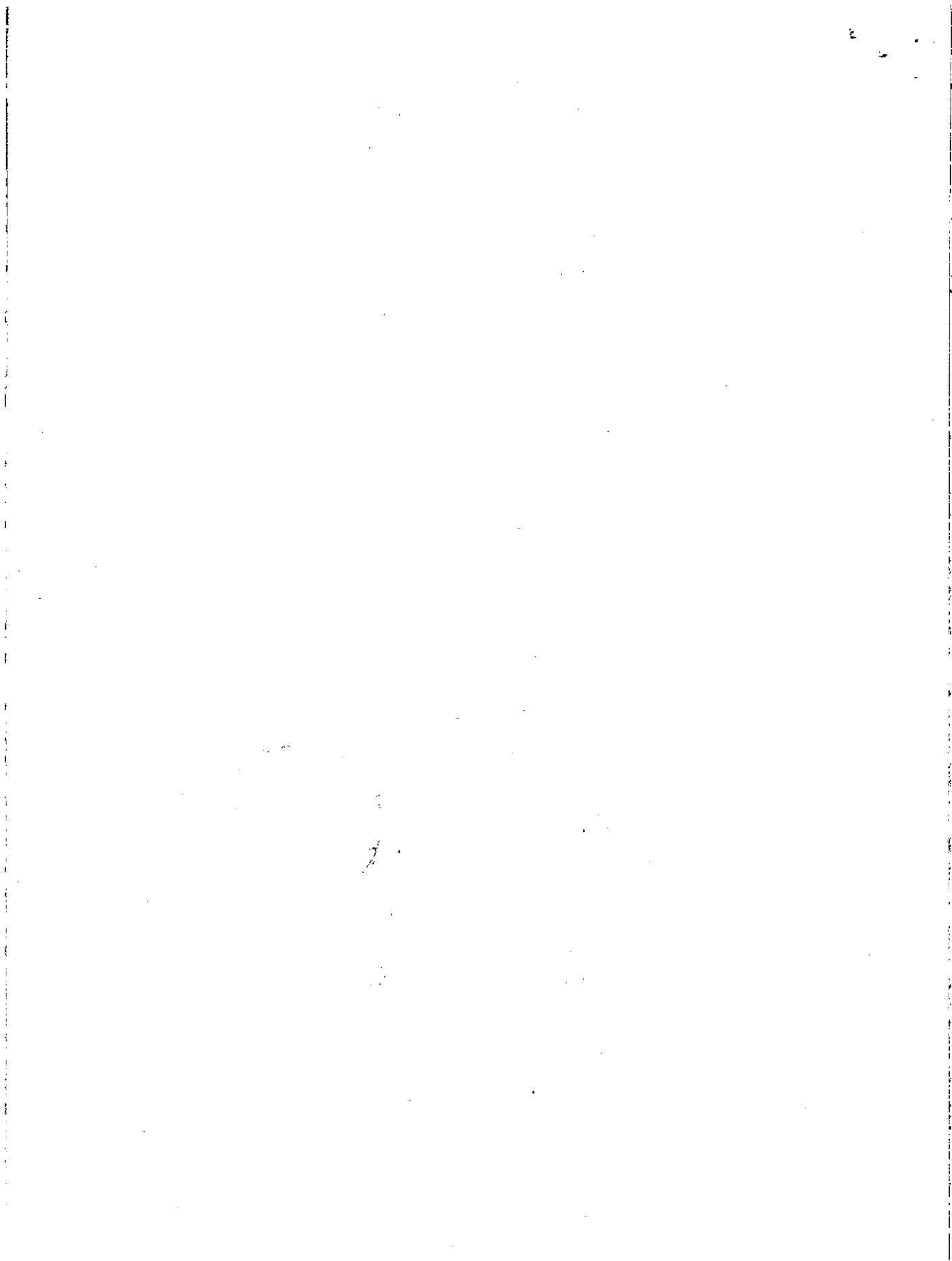
3. Tổ chức, cá nhân thuộc đối tượng nộp phí và các cơ quan liên quan chịu trách nhiệm thi hành Thông tư này. Trong quá trình triển khai thực hiện, nếu có vướng mắc, đề nghị các tổ chức, cá nhân phản ánh kịp thời về Bộ Tài chính để xem xét, hướng dẫn. *km*

Nơi nhận:

- Văn phòng Trung ương Đảng;
- Văn phòng Quốc hội;
- Văn phòng Chủ tịch nước;
- Viện Kiểm sát nhân dân tối cao;
- Tòa án nhân dân tối cao;
- Kiểm toán nhà nước;
- Các Bộ, cơ quan ngang Bộ, cơ quan thuộc Chính phủ;
- Ban Nội chính Trung ương;
- Cơ quan Trung ương của các đoàn thể;
- Công báo;
- Ủy ban nhân dân, Sở Tài chính, Cục Thuế, Kho bạc nhà nước các tỉnh, thành phố trực thuộc Trung ương;
- Các đơn vị thuộc Bộ Tài chính;
- Website Chính phủ;
- Website Bộ Tài chính;
- Cục kiểm tra văn bản (Bộ Tư pháp);
- Lưu VT, CST (CST 5).



Vũ Thị Mai



BIỂU MỨC THU PHÍ THẨM ĐỊNH DỰ ÁN ĐẦU TƯ XÂY DỰNG, PHÍ THẨM ĐỊNH THIẾT KẾ CƠ SỞ
(Ban hành kèm theo Thông tư số 209/2016/TT-BTC ngày 10 tháng 11 năm 2016 của Bộ trưởng Bộ Tài chính)

1. Phí thẩm định dự án đầu tư xây dựng

Tổng mức đầu tư dự án (tỷ đồng)	≤15	25	50	100	200	500	1.000	2.000	5.000	≥10.000
Tỷ lệ %	0,0190	0,0170	0,0150	0,0125	0,0100	0,0075	0,0047	0,0025	0,0020	0,0010

2. Phí thẩm định thiết kế cơ sở (đối với các dự án đầu tư xây dựng sử dụng vốn nhà nước ngoài ngân sách, dự án PPP và dự án đầu tư xây dựng sử dụng vốn khác): Mức phí thẩm định thiết kế cơ sở bằng 50% mức phí thẩm định dự án đầu tư xây dựng tại điểm 1 Biểu mức thu.

